

# PRINCIPALI MALATTIE DEL CONIGLIO



Prof. Alessandro FIORETTI – Dott. Ludovico DIPINETO  
Facoltà di Medicina Veterinaria Università di Napoli Federico II



---

## Sindrome Gastroenterica

Tra le patologie del coniglio quelle gastroenteriche risultano avere l'incidenza più alta.

É una tecnopatia plurifattoriale caratterizzata da quadri di patologia intestinale molto simili con lesioni infiammatorie aspecifiche (enterite) al tenue e soprattutto al grosso intestino, alla determinazione della quale concorrono agenti potenzialmente patogeni il cui sviluppo è favorito da numerose cause predisponenti.



---

# Sindrome Gastroenterica

## Fattori predisponenti:

- stress di varia natura
- elevata densità animale
- caldo secco
- freddo umido
- eccesso di ammoniaca nell'aria
- foraggi ammuffiti
- errori alimentari
- trattamenti terapeutici per via orale con molecole che causano turbe della ciecotrofia e modificazioni della flora e del pH intestinale
- ricerca di una produttività sempre più spinta



---

## Sindrome Gastroenterica

### Agenti infettivi e parassitari:

- E. Coli (EPEC)
- Clostridium spiroforme e C.perfringens
- Clostridium piliforme
- Stafilococchi
- Pasteurella multocida
- Salmonella (raramente)
- Rotavirus, Coronavirus e Parvovirus
- varie specie di Eimeria, protozoi del genere Chilomastix, Giardia intestinalis



---

## Clostridiosi o Enterotossiemie

### Eziologia

Sostenuta da *Clostridium spiroforme*, la cui tossina necrotizzante (tossina-iota) mostra reazione crociata con la tossina tipo iota del *Clostridium perfringens* tipo E.

Nel coniglio la enterotossiemia può anche essere sostenuta dal *Clostridium perfringens* (Welchii) tipo A.



---

## Clostridiosi o Enterotossiemie

2 forme

Forma spontanea da eccessiva  
moltiplicazione di clostridi

Forma causata da somministrazione  
di antibiotici tossici

### Sintomatologia

Forma spontanea: decorso acuto. Soggetti morti nella fase acuta della malattia possono essere in buono stato di nutrizione ed avere la regione del perineo imbrattata da feci essiccate.

Forma causata dalla somministrazione di antibiotici tossici: decorso acuto o cronico; diminuzione dell'appetito e morte che può sopravvenire dai 2 gg. alle 3 settimane dopo la comparsa dei segni clinici.





Enterotossiemia – tifiite emorragica



---

# Clostridiosi o Enterotossiemie

## Aspetti zoonotici

Non sembra essere documentata la trasmissione all'uomo.



---

## Colibacillosi

Affezione frequente sia nel periodo neonatale, sia della alimentazione mista (latte e alimento solido) e sia in quello post-svezzamento.

Causano forme enteriche nel coniglio gli E.coli enteropatogeni (EPEC)



---

## Colibacillosi

### Sintomatologia

**Soggetti di 3-12 gg. di età:** soprattutto nidiate di primipare. Coniglietti poco vitali, diarrea giallastra, morte entro 24-48 ore.

**Soggetti svezzati:** 1-2 settimane dopo lo svezzamento, diarrea acquosa, maleodorante e brunastra, mortalità variabile col sierotipo





## Colibacillosi



Da J.M. Rosell



---

# Colibacillosi

## Aspetti zoonotici

Non sembra essere documentata la trasmissione all'uomo.



---

# PATOLOGIE CON POSSIBILI RIPERCUSSIONI ZONOSICHE



---

## Presenza nella carne di:

- agenti patogeni
- sostanze chimiche (antibiotici, biocidi, etc.)



malattie zoonosiche, intossicazioni, reazioni di ipersensibilità, comparsa di antibiotico-resistenza



sorveglianza accurata, dalla produzione al consumo, per ottenere un **prodotto biologicamente sicuro**.



---

## Contatto con conigli infetti:

malattie zoonosiche, reazioni allergiche  
(pelo)



Idonee misure igienico-sanitarie.



# Principali Malattie Trasmissibili

---

## Batteriche

- Salmonellosi
- Pasteurellosi
- Stafilococcosi
- Pseudomoniasi
- Pseudotubercolosi
- Tularemia
- Listeriosi

## Parassitarie

- Toxoplasmosi
- Encefalitozoonosi
- Rogna

## Micotiche

- Dermatofitosi



### Salmonellosi

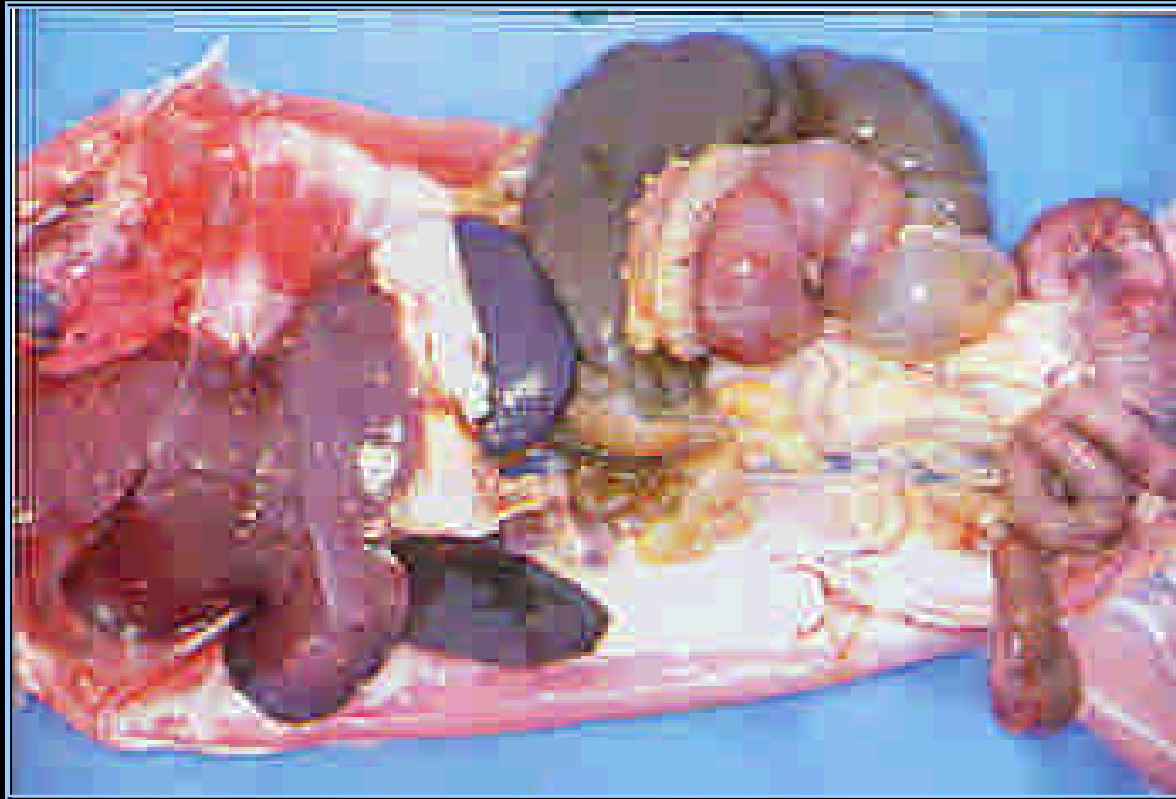
Malattia infettiva contagiosa causata da microrganismi del genere Salmonella.

Può avere diverse localizzazioni:

- Enterica (diarrea)
- Genitale (aborti, mummificazione fetale)
- Polmonare (rinite, polmonite)

Setticemia





Salmonellosi - coniglia



Da J.M. Rosell





Salmonellosi - coniglio



Da J.M. Rosell



## Principali Malattie Trasmissibili

---

.....nell'uomo

L'uomo si contagia principalmente attraverso la via alimentare è Tossinfezione alimentare

### Salmonellosi nell'uomo

Si manifesta sotto forma di gastroenterite con diarrea e febbre alta.



### Pasteurellosi

Malattia infettiva e contagiosa sostenuta da batteri del genere *Pasteurella*.

Delle sei specie riconosciute, *Pasteurella multocida* riveste un ruolo fondamentale nel determinare una grave patologia respiratoria caratterizzata da rinite, sinusite e polmonite.

è Non è ancora chiaro il ruolo del coniglio come fonte di contagio per l'uomo.





Pasteurellosi – torcicollo/otite



Da J.M. Rosell





Pasteurellosi – otite  
esterna/ascesso/necrosi



Da J.M. Rosell





Pasteurellosi – ascesso sottocutaneo



Da J.M. Rosell



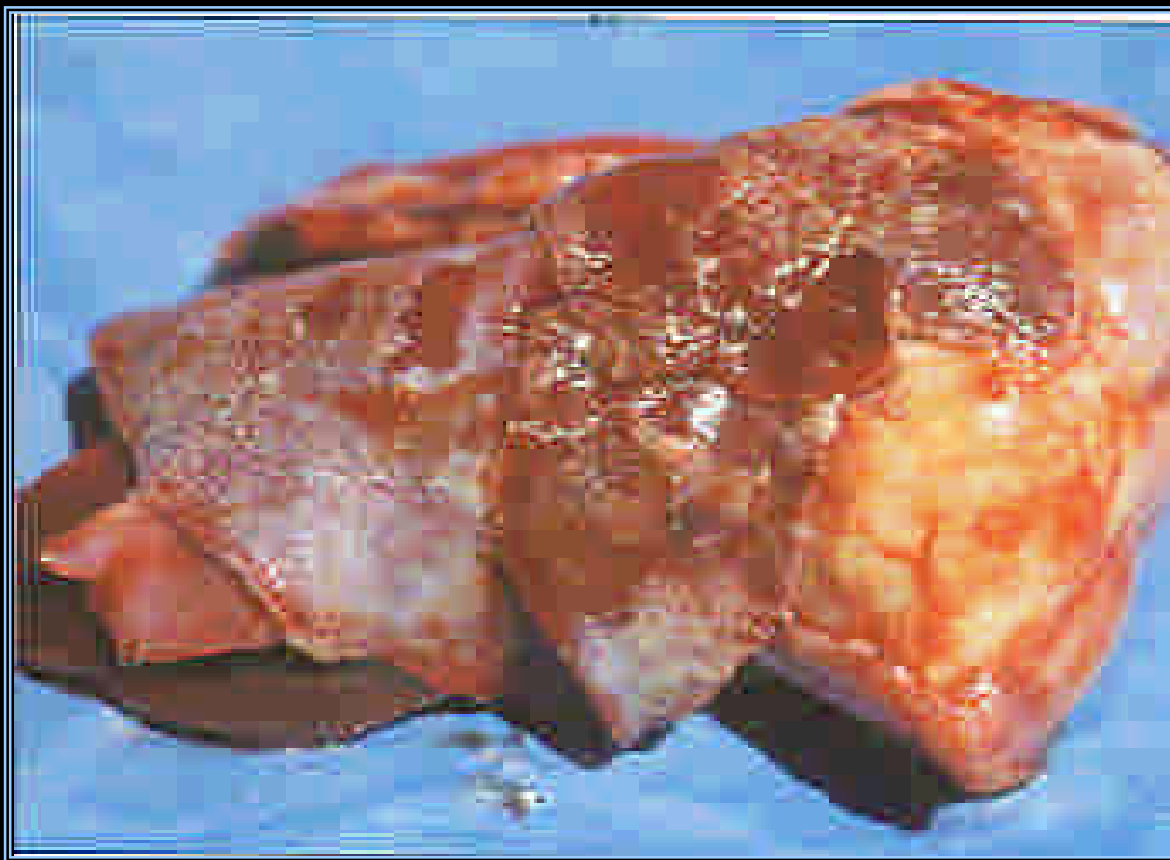


Pasteurellosi – ascessi sottocutanei



Da J.M. Rosell





Pasteurellosi – pericardite/polmonite



Da J.M. Rosell



### Stafilococcosi

La principale specie è rappresentata da *Staphylococcus aureus*.

Può determinare setticemia e raggiungere i polmoni provocando polmonite.

è Nel coniglio si caratterizza nel determinare ascessi multipli agli organi respiratori e alla cute (forma cutanea).



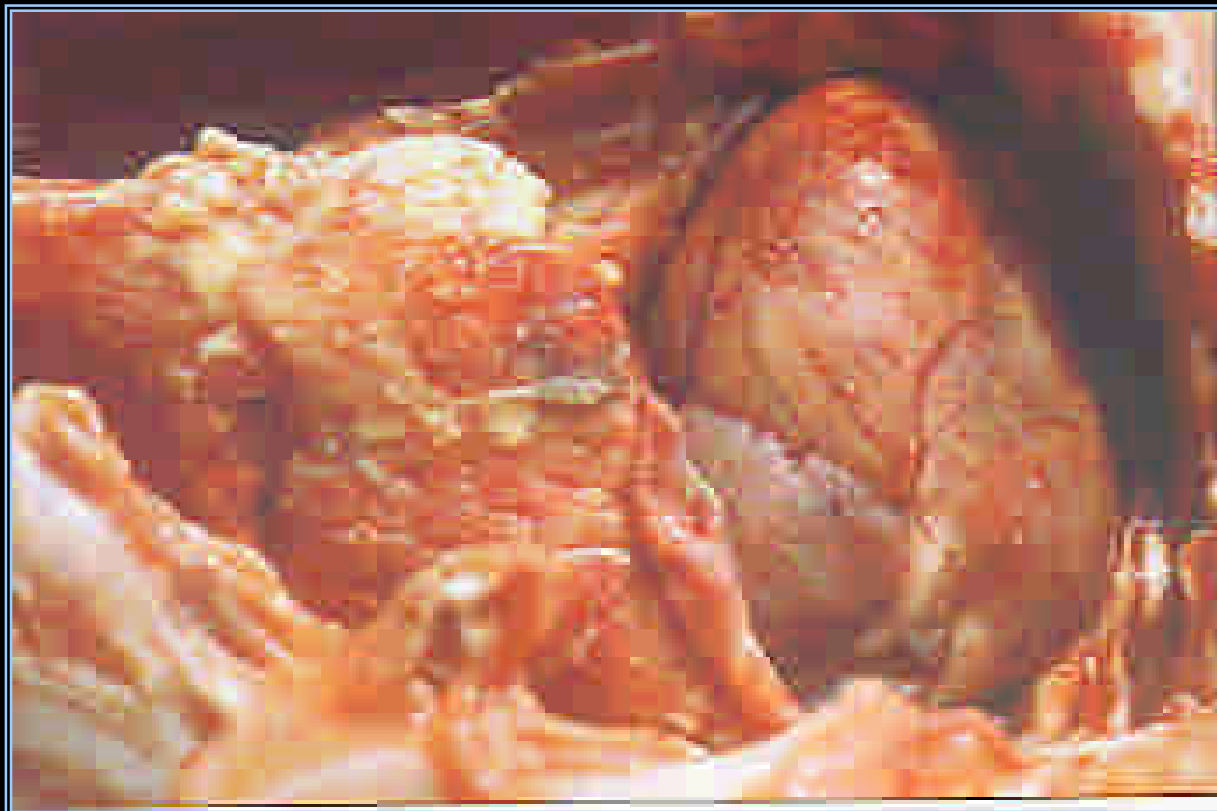


Stafilococcosi – pustole cutanee



Da J.M. Rosell





Stafilococcosi – ascessi multifocali



Da J.M. Rosell



## Principali Malattie Trasmissibili

---

.....nell'uomo

L'uomo si contagia principalmente attraverso la via alimentare è Tossinfezione alimentare

### Stafilococcosi nell'uomo

In seguito alla produzione di una tossina *S. aureus* determina gastroenterite con diarrea e febbre.



### Pseudomoniasi

Malattia sostenuta da *Pseudomonas aeruginosa* che alberga sulla cute e sul pelo del coniglio.

è Nel coniglio determina patologie cutanee (perdita di pelo e dermatiti) principalmente alla regione del collo e lombare.

è in alcuni casi può determinare forme morbose gastrointestinali e polmonari.





Pseudomoniasis – pelo umido  
e aree alopeciche



Da J.M. Rosell



## Principali Malattie Trasmissibili

---

.....nell'uomo

É definita come malattia degli "ospedalizzati" in quanto colpisce principalmente soggetti immunodepressi.

### Pseudomoniasi nell'uomo

Può colpire diversi organi e tessuti fino alla forma più grave setticemica.



### Pseudotubercolosi

Malattia sostenuta da *Yersinia pseudotuberculosis* che causa nel coniglio patologie a carico dell'apparato digerente (enterite granulomatosa).

è Può provocare anche polmoniti.

è Questa malattia potrebbe essere trasmessa all'uomo anche se sono pochi i dati in merito.





Pseudotuberculosis – linfonodi mesenterici reattivi



Da J.M. Rosell



### Listeriosi

Malattia contagiosa sostenuta da *Listeria monocytogenes*.

I conigli si contagiano per via orale, aerea e genitale.

è Nel coniglio determina forme morbose a carico dell'apparato riproduttore (aborti, natimortalità) e nervoso (torcicollo, incoordinazione motoria).



## Principali Malattie Trasmissibili

---

.....nell'uomo

L'uomo si contagia principalmente attraverso la via alimentare e respiratoria anche se il coniglio è un reservoir meno comune rispetto ad altre specie.

Listeriosi nell'uomo

MENINGITE, aborto



### Tularemia

Malattia sostenuta da *Francisella tularensis* che colpisce principalmente il coniglio silvestre provocando turbe digestive e polmonari.

È una zoonosi altamente contagiosa ed è uno dei motivi per il quale è vietato introdurre il coniglio silvestre, *Sylvilagus* spp., in Europa.



## Principali Malattie Trasmissibili

---

.....nell'uomo

L'uomo si contagia principalmente attraverso la via respiratoria e cutanea.

### Tularemia nell'uomo

Ulcere cutanee, polmoniti,  
faringiti, forme tifoide



### Toxoplasmosi

Malattia protozoaria sostenuta da *Toxoplasma gondii*.

è Nel coniglio provoca quadri acuti o cronici di tipo:

- Respiratorio (dipnea, riniti)
- Neurologici (convulsioni)
- Riproduttivi (aborti, natimortalità, alterzioni fetali).



### .....nell'uomo

L'uomo si contagia principalmente attraverso la via alimentare è carne poco cotta contenente oocisti.

#### Toxoplasmosi nell'uomo

Aborto, corioretinite, morte  
in malati di AIDS

è Il rischio di contagio nell'uomo a partire dal coniglio, ospite intermedio, è molto limitato visto che l'ospite definitivo è il gatto.



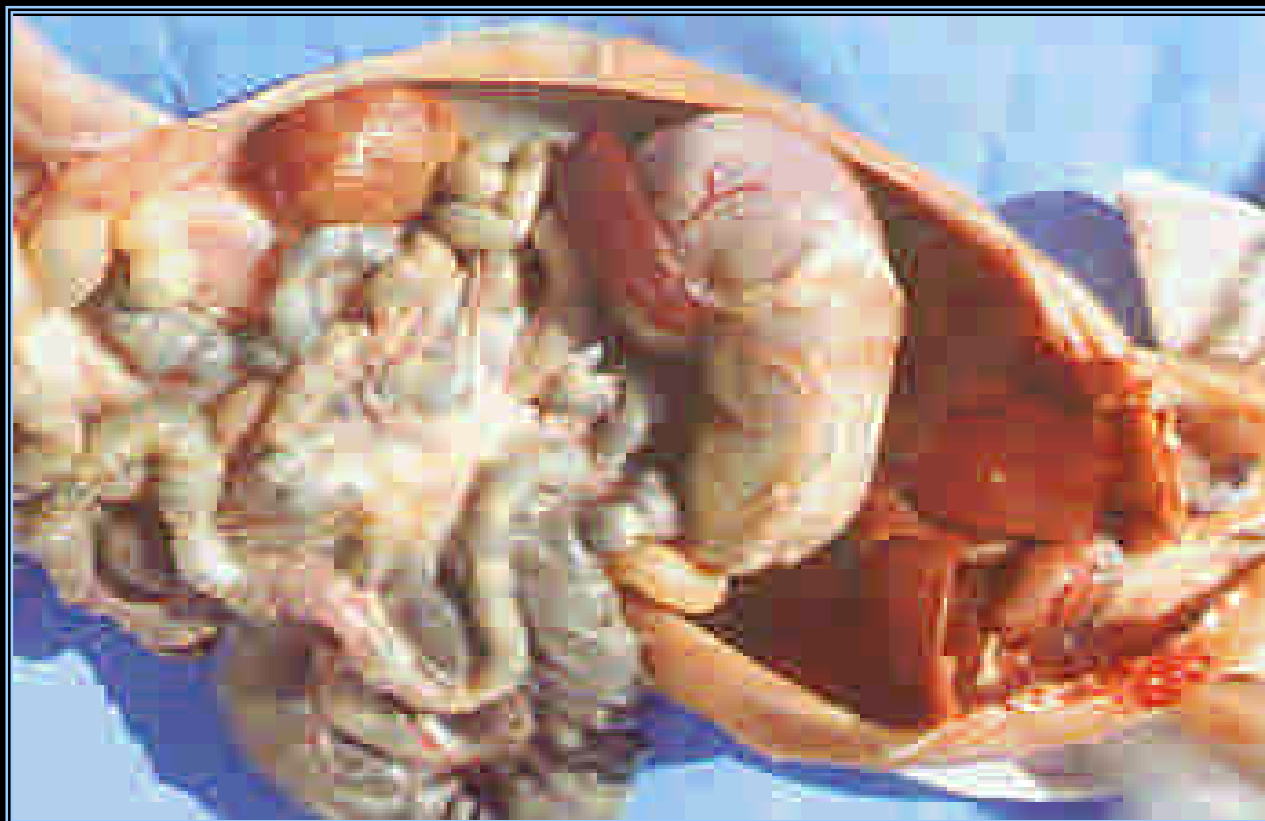
### Encefalotizoonosi

Malattia protozoaria sostenuta da  
Encephalitozoon cuniculi.

è Nel coniglio i segni clinici possono variare da infezioni del tutto asintomatiche, allo sviluppo di sintomi gravissimi, fino alla morte.

I segni clinici sono, per la maggior parte, causati da lesioni cerebrali e renali, meno spesso da lesioni epatiche, cardiache e del cristallino.





Encefalitozoonosi – lesioni necroscopiche



Da J.M. Rosell





Encefalitozoonosi – nefrite interstiziale



Da J.M. Rosell



### .....nell'uomo

L'uomo si contagia per via orale, prevalentemente con l'ingestione di cibo contaminato da urine infette.

### Encefalitozoonosi nell'uomo

Raramente si manifesta in forma grave.

É invece molto seria nelle persone affette da AIDS, a causa della grave compromissione del loro sistema immunitario.



### Rogna

Malattia parassitaria sostenuta da *Psoroptes cuniculi* e *Sarcoptes scabiei* var. *cuniculi*.

è Si manifesta sottoforma di zone alopeciche con croste in varie parti del corpo.





Rogna sx - dermatofitosi



Da J.M. Rosell



## Principali Malattie Trasmissibili

---

.....nell'uomo

L'uomo si contagia per contatto diretto.

### Rogna nell'uomo

Secondo alcuni autori la rogna sarcoptica è responsabile di zoonosi (Burke, 1992).



### Dermatomicosi

Malattie funginee della pelle sostenute da funghi dermatofiti.

è Si manifesta sottoforma di zone alopeciche in varie parti del corpo (peli, pelle, unghie).





Dermatofitosi



Da J.M. Rosell





Dermatofitosi in coniglio di 10 gg.



Da J.M. Rosell





Dermatofitosi in coniglio di 28 gg.



Da J.M. Rosell



.....nell'uomo

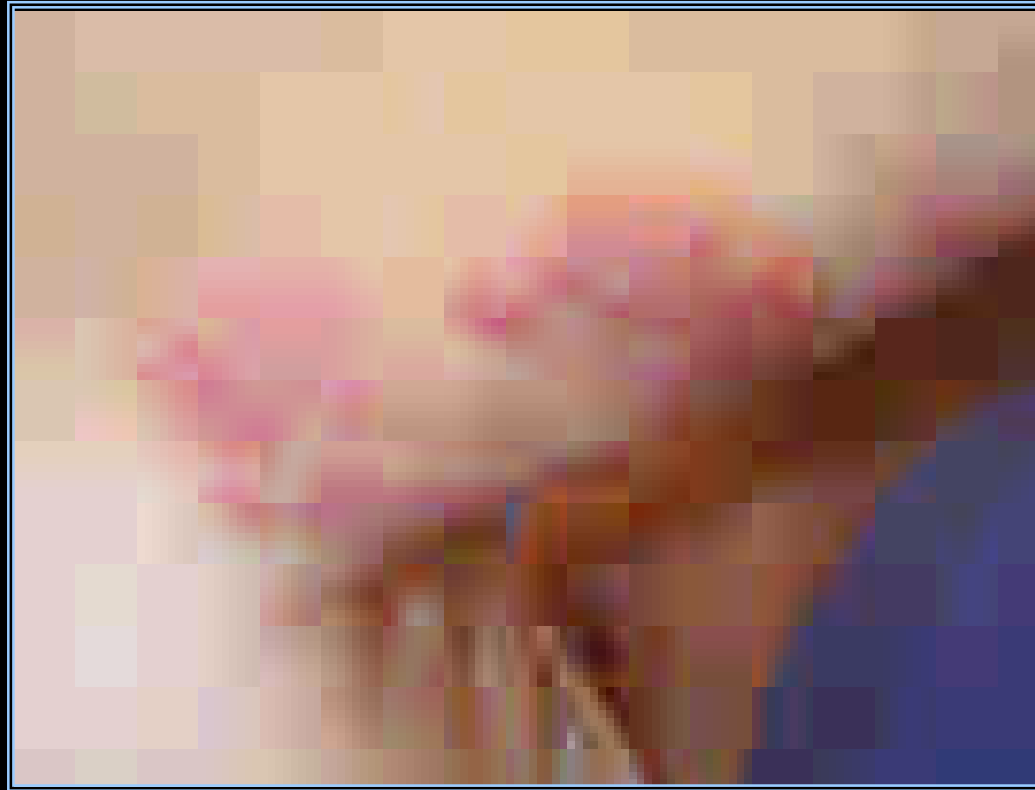
L'uomo si contagia per contatto diretto.

è Rappresentano la principale zoonosi in conigliicoltura. Bambini ed anziani sono le persone maggiormente a rischio.

### Dermatomicosi nell'uomo

Zone circolari e congeste della cute spesso infette e pruriginose.





Uomo – dermatomycosi ascellare



Malattia	Agente eziologico	Incidenza nel coniglio	Rischio di contagio dell'uomo dal coniglio infetto
Bordetellosi	Bordetella brochiseptica	++	+
Brucellosi	Brucella abortus, B. melitensis	+	+
Carbonchio ematico	Bacillus anthracis	+	+
Clamidiosi	Chlamydia psittaci	++	++
Colibacillosi	Escherichia coli	+++	+
Coriomeningite linfocitaria	Arenavirus (Ribovirus)	+	+++
Diplococcosi	Streptococcus pneumonite	+	+
Carbonchio sintomatico	Clostridium chauvoei	+	+
Encefalite di San Luis	Flavovirus-B- San Luis (Ribovirus)	+	++
Encefalomielite americana	Alfavirus- A (Ribovirus)	+	+
Encefalomielite equina venezuelana	Alfavirus- B (Ribovirus)	+	+
Encefalomiocardite	Enterovirus	+	+
Malattia di Aujeszky	Herpesvirus- Aujeszky	+	+
Stafilococcosi	Staphylococcus spp.	+++	+
Streptococcosi	Streptococcus spp.	+++	++
Febbre delle montagne rocciose	Rickettsia rickettsii	+	+++
Febbre Q	Coxiela brunetii	+	++

## PRINCIPALI ZONOSI



Malattia	Agente eziologico	Incidenza nel coniglio	Rischio di contagio dell'uomo dal coniglio infetto
Klebsiellosi	<i>Klebsiella pneumoniae</i>	+	++
Leptosirosi	<i>Leptospira</i> spp.	+	++
Linfadenite caseosa	<i>Corynebacterium pseudotuberculosis</i>	++	+
Listeriosi	<i>Listeria monocytogenes</i>	++	++
Melioidosi	<i>Pseudomonas pseudomallei</i>	++	+
Necrobacillosi	<i>Fusobacterium necrophorum</i>	++	+
Nocardiosi	<i>Nocardia</i> spp.	+	+
Pasteurellosi	<i>Pasteurella multocida</i>	+++	+
Peste	<i>Yersinia pestis</i>	+	+++
Pseudomoniasi	<i>Pseudomonas aeruginosa</i>	+++	++
Pseudotubercolosi	<i>Yersinia pseudotuberculosis</i>	++	+
Rabbia	Lissavirus (Rabdovirus)	+	+++
Salmonellosi	<i>Salmonella</i> spp.	+++	+++
Tetano	<i>Clostridium tetani</i>	+	+
Tularemia	<i>Francisella tularensis</i>	+	+++
Vaiolo del coniglio	Poxvirus	+	+

## PRINCIPALI ZONOSI



Grazie per  
l'attenzione!!!

